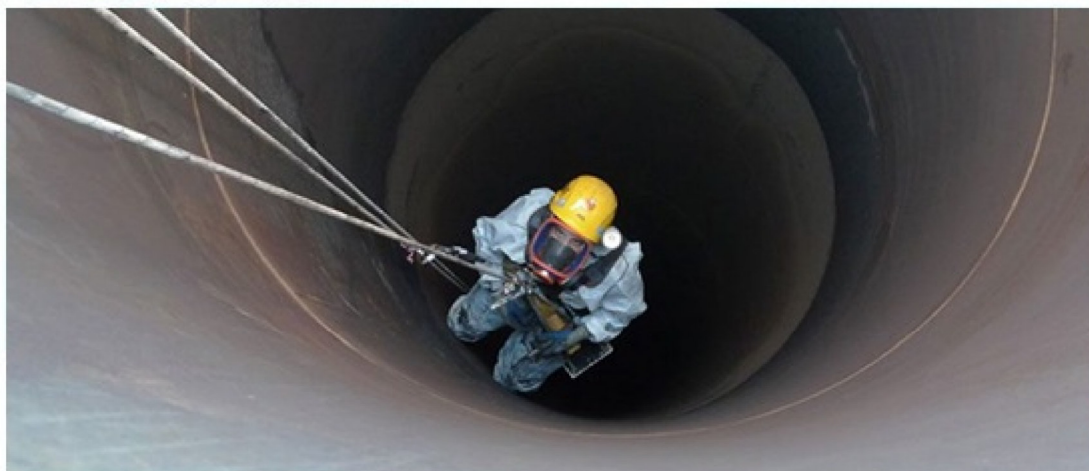




**COLLEGIO PROVINCIALE GEOMETRI
E GEOMETRI LAUREATI DI GENOVA**



GLI AMBIENTI CONFINATI

Data: 11 dicembre 2025, dalle ore 14:00 alle ore 18:00

Docenti: *Dott. Maurizio Zecchini* (ASL 3 – Genovese);
Geom. Pasquale Recchia

CFP: 4

Quota di iscrizione: Euro 40,00 (esente Iva di cui al D.P.R. 633/1972)

Modalità di erogazione: videoconferenza sincrona

OBIETTIVI

Il corso vuole approfondire la tematica della sicurezza nei Lavori in Spazi Confinati o sospetti d'inquinamento, seguendo le normative legislative, identificandone e valutandone i rischi, ed illustrando le misure di carattere tecnico, come procedure e DPI.

Valido quale aggiornamento per Coordinatori Sicurezza Cantieri ed RSPP

PROGRAMMA

Il D.Lgs. 81/2008, il DPR 177/2011 e circolari ministeriali

La normativa di riferimento UNI 11958:2024, pubblicata il 14 novembre 2024, che fornisce criteri per l'identificazione dei pericoli e la valutazione dei rischi

Individuazione dei nuovi obblighi formativi e di aggiornamento in capo ai soggetti dell'impresa nel rispetto del nuovo Accordo Stato Regioni 2025

Identificazione dei rischi, procedure operative, permessi e piani di emergenza e soccorso

Attrezzature e DPI come maschere filtranti e autorespiratori

Cenni all'introduzione delle nuove disposizioni inerenti la formazione, informazione e addestramento nell'ambito della gestione simultanea di più rischi con l'illustrazione di casi pratici in determinati ambiti lavorativi

Esempi pratici e principali violazioni riscontrate in ambienti confinati

FORMAZIONE

COLLEGIO PROVINCIALE GEOMETRI E GEOMETRI LAUREATI DI GENOVA

ISCRIZIONI: <https://formazione.geometrinrete.ge.it/corso/1912/>